

Family Guide

nextVIT

Montagemodul

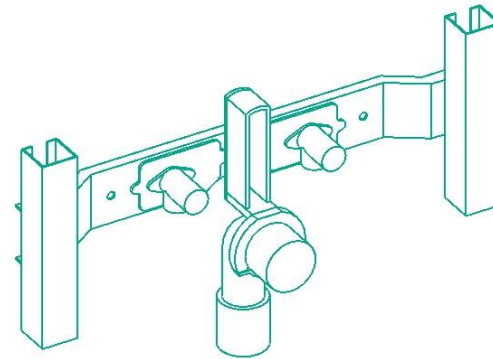
STLBW

Waschtisch

Einlochbatterie

v 1.04

MEPA  powered by **REHAU**



Allgemeine Hinweise

Diese Family Guide dient als ergänzendes Dokument zu der Revit Familie „nextVIT Montagemodul STLBW Waschtisch Einlochbatterie“ (Artikelnummer 547009) und beschreibt den Funktionsumfang dieser Familie.

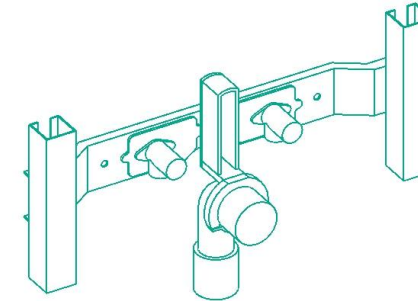
Alle Benutzereinstellungen werden über die Exemplarparameter der Familie gesteuert und sind unter „Bemaßungen“ und „Text“ gruppiert. Zusätzliche Informationen zu dem Produkt und der Familie sind unter „Daten“ gruppiert.

Platzierungsebene der Familie kann die Oberkante des Fertig- oder Rohfußbodens sein.

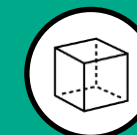
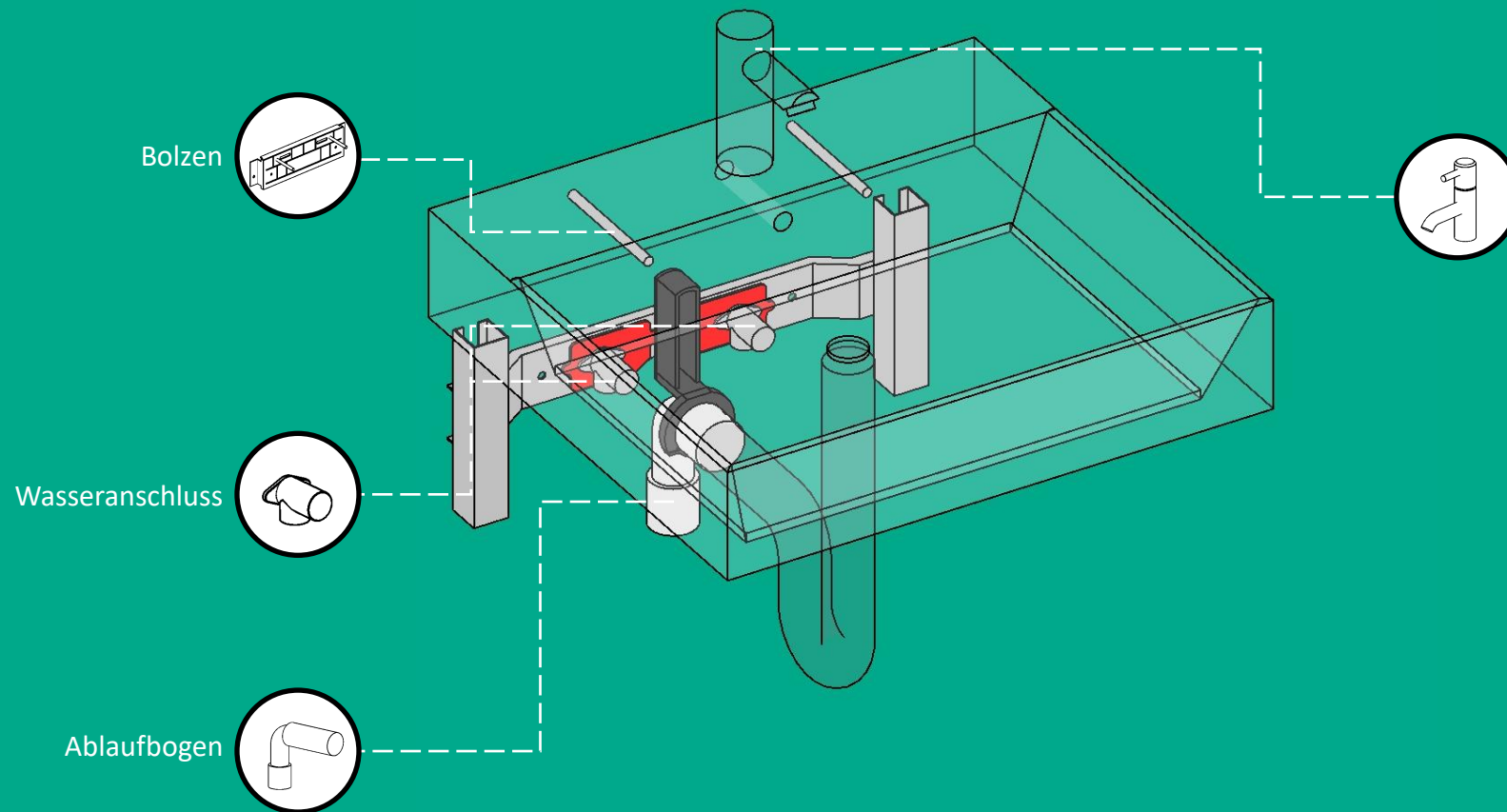
Die Familie darf in der Bearbeitung nicht gespiegelt werden. Eine Spiegelung kann zur Folge haben, dass ein Einbau an der gewünschten Stelle nicht mehr möglich ist.

Optionale Elektro- oder Wasseranschlüsse (z.B. bei Verwendung von netzbetriebenen Armaturen) können nicht dargestellt werden und müssen manuell hinzugefügt werden.

Das Lieferprogramm entspricht dem deutschen Markt und kann in anderen Ländern abweichen.



Selektieren Sie
die Komponente,
welche angepasst
werden soll:



Hauptabmessungen



Zubehör



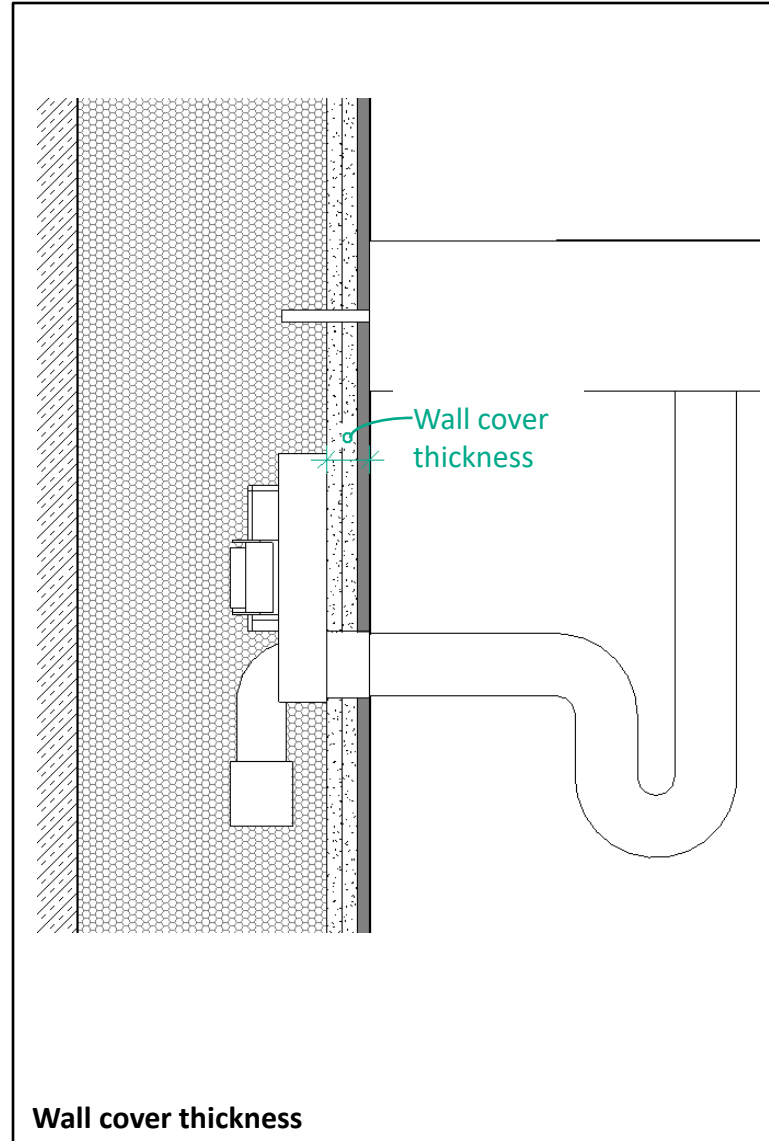
Warnungen/Hinweise



Bauteilliste



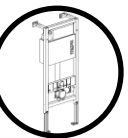
Level of Geometry

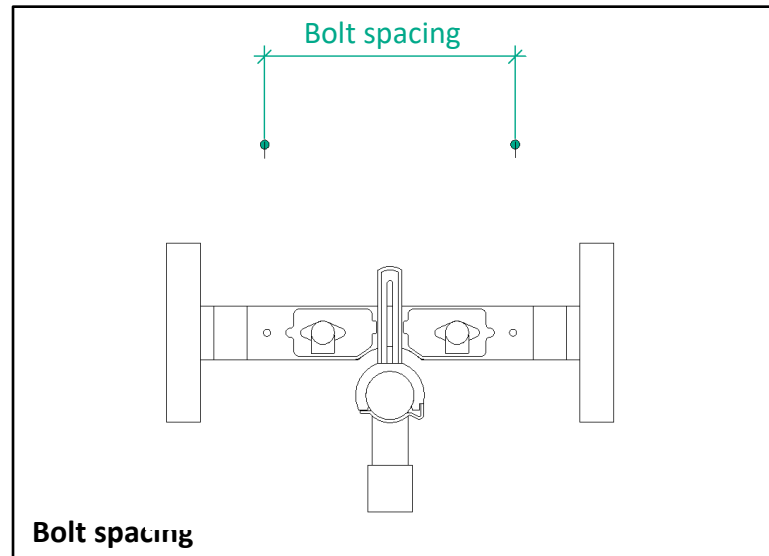
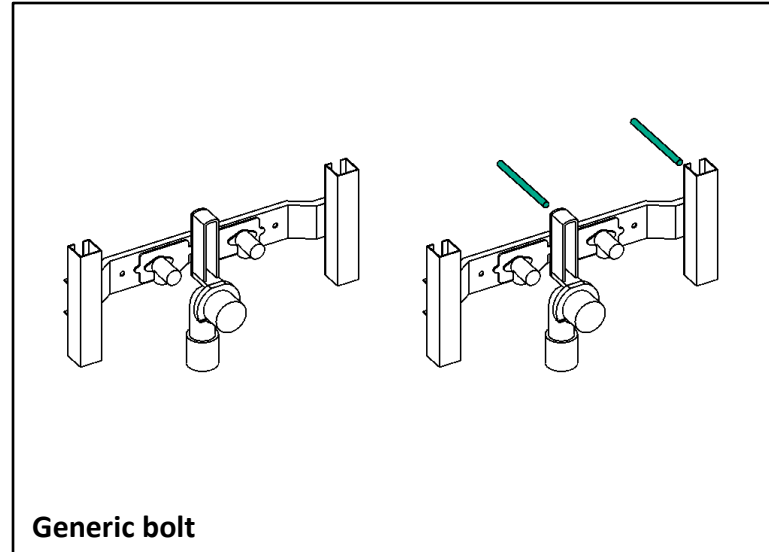
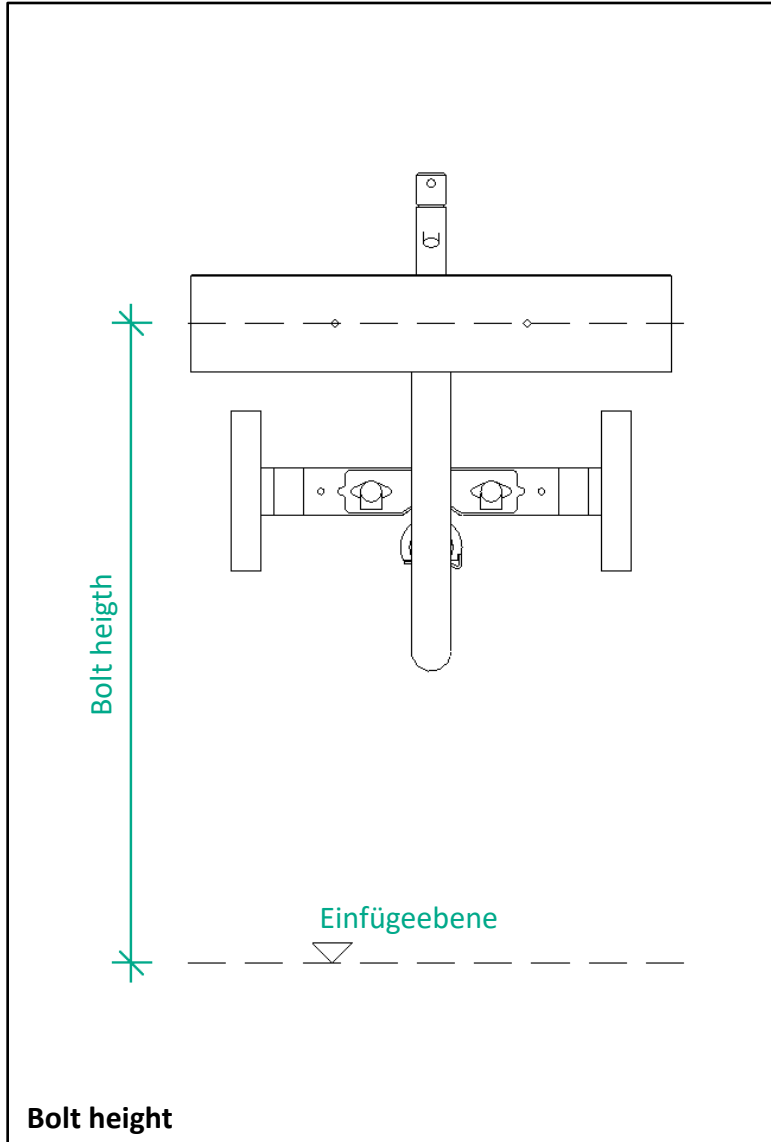


Hauptabmessungen

-- MAIN DIMENSIONS --		<input type="checkbox"/>
Wall cover thickness	35.0	<input type="checkbox"/>
-- BOLT --		<input type="checkbox"/>
Bolts	<input checked="" type="checkbox"/>	<input type="checkbox"/>
Bolt height	800.0	<input type="checkbox"/>
Bolt spacing	240.0	<input type="checkbox"/>
-- WATER CONNECTION --		<input type="checkbox"/>
Water connection height	590.0	<input type="checkbox"/>
Water connection spacing 150 mm	<input checked="" type="checkbox"/>	<input type="checkbox"/>
Water connection spacing 80 mm	<input type="checkbox"/>	<input type="checkbox"/>
Water connection flow rate	0.0000 m³/h	<input type="checkbox"/>
-- DRAIN --		<input type="checkbox"/>
Drain DN40	<input checked="" type="checkbox"/>	<input type="checkbox"/>
Drain DN50	<input type="checkbox"/>	<input type="checkbox"/>
Drain elbow rotation	0°	<input type="checkbox"/>
Drain position height	70.0	<input type="checkbox"/>
Drain flow rate	0.0000 m³/h	<input type="checkbox"/>
-- FAUCET --		<input type="checkbox"/>
Faucet type<Hinweisschilder>	Faucet : Generic	<input type="checkbox"/>
Faucet visibility	<input checked="" type="checkbox"/>	<input type="checkbox"/>
Mains operation	<input type="checkbox"/>	<input type="checkbox"/>
Battery powered	<input checked="" type="checkbox"/>	<input type="checkbox"/>
Water supply<Lager>	Water supply : Warm and cold water	<input type="checkbox"/>
-- ACCESSORIES --		<input type="checkbox"/>
Generic washbasin	<input checked="" type="checkbox"/>	<input type="checkbox"/>
Sound insulation mat	<input type="checkbox"/>	<input type="checkbox"/>
Sanicontrol power supply unit	<input type="checkbox"/>	<input type="checkbox"/>

[Zurück zur Übersicht](#)

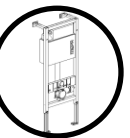




Bolzen

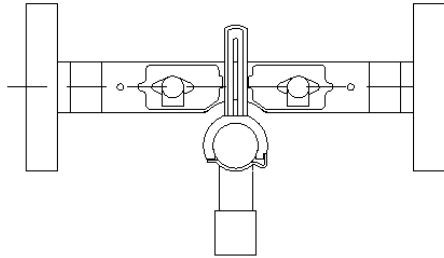
-- MAIN DIMENSIONS --	
Wall cover thickness	35.0
-- BOLT --	
Bolts	<input checked="" type="checkbox"/>
Bolt height	800.0
Bolt spacing	240.0
-- WATER CONNECTION --	
Water connection height	590.0
Water connection spacing 150 mm	<input checked="" type="checkbox"/>
Water connection spacing 80 mm	<input type="checkbox"/>
Water connection flow rate	0.0000 m³/h
-- DRAIN --	
Drain DN40	<input checked="" type="checkbox"/>
Drain DN50	<input type="checkbox"/>
Drain elbow rotation	0°
Drain position height	70.0
Drain flow rate	0.0000 m³/h
-- FAUCET --	
Faucet type<Hinweisschilder>	Faucet : Generic
Faucet visibility	<input checked="" type="checkbox"/>
Mains operation	<input type="checkbox"/>
Battery powered	<input checked="" type="checkbox"/>
Water supply<Lager>	Water supply : Warm and cold water
-- ACCESSORIES --	
Generic washbasin	<input checked="" type="checkbox"/>
Sound insulation mat	<input type="checkbox"/>
Sanicontrol power supply unit	<input type="checkbox"/>

[Zurück zur Übersicht](#)





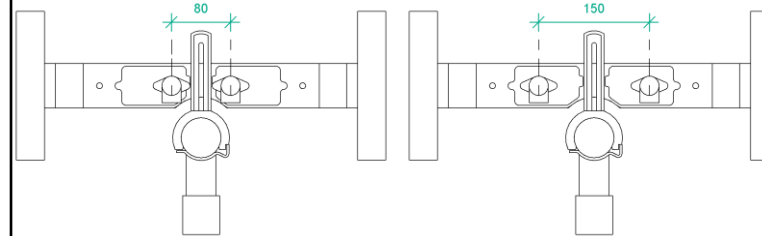
Water connection height



Einfügeebe



Water connection height



80 mm

150 mm

Water connection spacing

Mit dem Parameter „Water connection flow rate“ lässt sich der Volumenstrom [m³/h] des Wasserzulaufs einstellen.

Water connection flow rate

Wasseranschluss

-- MAIN DIMENSIONS --

Wall cover thickness 35.0

-- BOLT --

Bolts ☒

Bolt height 800.0

Bolt spacing 240.0

-- WATER CONNECTION --

Water connection height 590.0

Water connection spacing 150 mm ☒

Water connection spacing 80 mm ☐

Water connection flow rate 0.0000 m³/h

-- DRAIN --

Drain DN40 ☒

Drain DN50 ☐

Drain elbow rotation 0°

Drain position height 70.0

Drain flow rate 0.0000 m³/h

-- FAUCET --

Faucet type<Hinweisschilder> Faucet : Generic

Faucet visibility ☒

Mains operation ☐

Battery powered ☒

Water supply<Lager> Water supply : Warm and cold water

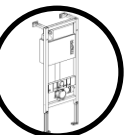
-- ACCESSORIES --

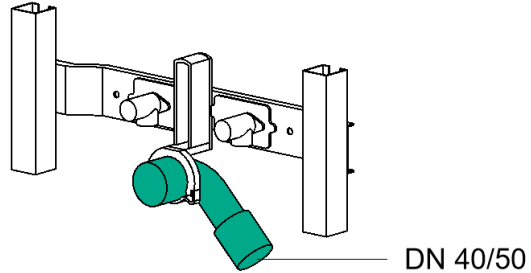
Generic washbasin ☒

Sound insulation mat ☐

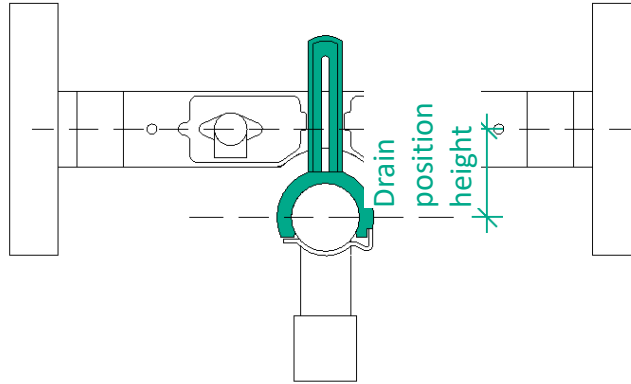
Sanicontrol power supply unit ☐

Zurück zur Übersicht

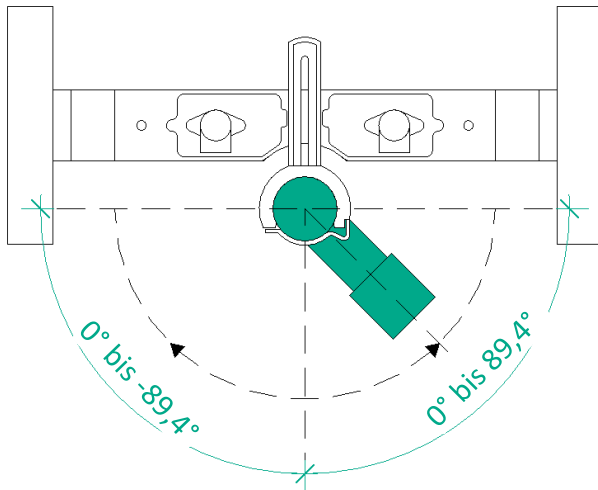




Drain DN40/Drain DN 50



Drain position height



Drain elbow rotation

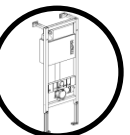
Mit dem Parameter „Drain flow rate“ lässt sich der Volumenstrom [m³/h] des Wasserablaufs einstellen.

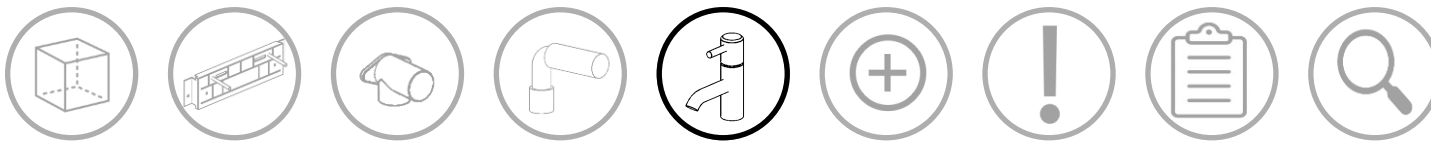
Drain flow rate

Ablauf

-- MAIN DIMENSIONS --	
Wall cover thickness	35.0
-- BOLT --	
Bolts	<input checked="" type="checkbox"/>
Bolt height	800.0
Bolt spacing	240.0
-- WATER CONNECTION --	
Water connection height	590.0
Water connection spacing 150 mm	<input checked="" type="checkbox"/>
Water connection spacing 80 mm	<input type="checkbox"/>
Water connection flow rate	0.0000 m³/h
-- DRAIN --	
Drain DN40	<input checked="" type="checkbox"/>
Drain DN50	<input type="checkbox"/>
Drain elbow rotation	0°
Drain position height	70.0
Drain flow rate	0.0000 m³/h
-- FAUCET --	
Faucet type<Hinweisschilder>	Faucet : Generic
Faucet visibility	<input checked="" type="checkbox"/>
Mains operation	<input type="checkbox"/>
Battery powered	<input checked="" type="checkbox"/>
Water supply<Lager>	Water supply : Warm and cold water
-- ACCESSORIES --	
Generic washbasin	<input checked="" type="checkbox"/>
Sound insulation mat	<input type="checkbox"/>
Sanicontrol power supply unit	<input type="checkbox"/>

[Zurück zur Übersicht](#)





Generic

SanilineDolphin

Saniline Style

Faucet type

Die Parameter „Mains operation/Battery powered“ steuern die Stromversorgung der elektronisch gesteuerten Armaturen Saniline Dolphin und Saniline Style.

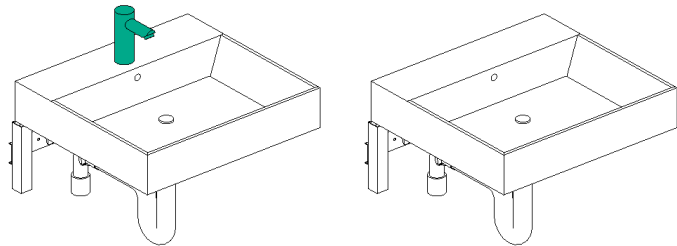
Im Falle einer „Generic“ Armatur, hat diese Einstellung keinen Einfluss.

Mains operation/Battery powered

Der Parameter „Water supply“ kann zwischen einer Wasserversorgung durch Warm-/Kaltwasser, vorgemischt oder eines Elektro-Speicher-Wassererwärmers regeln.

Im Falle einer „Generic“ Armatur, hat diese Einstellung keinen Einfluss.

Water supply

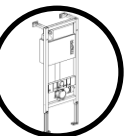


Faucet visibility

Armatur

-- MAIN DIMENSIONS --	
Wall cover thickness	35.0
-- BOLT --	
Bolts	<input checked="" type="checkbox"/>
Bolt height	800.0
Bolt spacing	240.0
-- WATER CONNECTION --	
Water connection height	590.0
Water connection spacing 150 mm	<input checked="" type="checkbox"/>
Water connection spacing 80 mm	<input type="checkbox"/>
Water connection flow rate	0.0000 m ³ /h
-- DRAIN --	
Drain DN40	<input checked="" type="checkbox"/>
Drain DN50	<input type="checkbox"/>
Drain elbow rotation	0°
Drain position height	70.0
Drain flow rate	0.0000 m ³ /h
-- FAUCET --	
Faucet type<Hinweisschilder>	Faucet : Generic
Faucet visibility	<input checked="" type="checkbox"/>
Mains operation	<input type="checkbox"/>
Battery powered	<input checked="" type="checkbox"/>
Water supply<Lager>	Water supply : Warm and cold water
-- ACCESSORIES --	
Generic washbasin	<input checked="" type="checkbox"/>
Sound insulation mat	<input type="checkbox"/>
Sanicontrol power supply unit	<input type="checkbox"/>

Zurück zur Übersicht

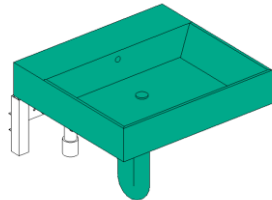




Sonstiges Zubehör kann durch die Ja/Nein Parameter hinzugefügt werden. Nicht jedes Zubehör ist im Modell sichtbar, wird aber dennoch in der Bauteilliste mit aufgelistet.

Accessories

Durch den Parameter „Generic washbasin“ wird ein Waschtisch aktiviert. Es handelt sich hierbei um einen generischen Waschtisch, welcher nicht in der Bauteilliste berücksichtigt wird.

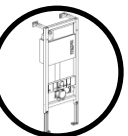


Generic washbasin

Zubehör

-- MAIN DIMENSIONS --		
Wall cover thickness	35.0	
-- BOLT --		
Bolts	<input checked="" type="checkbox"/>	
Bolt height	800.0	
Bolt spacing	240.0	
-- WATER CONNECTION --		
Water connection height	590.0	
Water connection spacing 150 mm	<input checked="" type="checkbox"/>	
Water connection spacing 80 mm	<input type="checkbox"/>	
Water connection flow rate	0.0000 m³/h	
-- DRAIN --		
Drain DN40	<input checked="" type="checkbox"/>	
Drain DN50	<input type="checkbox"/>	
Drain elbow rotation	0°	
Drain position height	70.0	
Drain flow rate	0.0000 m³/h	
-- FAUCET --		
Faucet type<Hinweisschilder>	Faucet : Generic	
Faucet visibility	<input checked="" type="checkbox"/>	
Mains operation	<input type="checkbox"/>	
Battery powered	<input checked="" type="checkbox"/>	
Water supply<Lager>	Water supply : Warm and cold water	
-- ACCESSORIES --		
Generic washbasin	<input checked="" type="checkbox"/>	
Sound insulation mat	<input type="checkbox"/>	
Sanicontrol power supply unit	<input type="checkbox"/>	

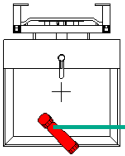
[Zurück zur Übersicht](#)





Warnungen

Invalid value for "Floor buildup". Valid values depend on the wall bracket used:
EasyConnect/Object/Rail installation: 0 - 480 mm
Hanger bolts/Corner installation: 0 - 240 mm.

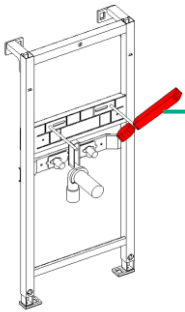


Warnsymbol

Installation notes:

A washbasin and a trap is not included in the scope of delivery and must be provided separately.
A faucet is not included in the scope of delivery and must be provided separately.

Installationshinweise



Warnsymbol

Sollten Parameterwerte der Familie nicht umsetzbar sein, erscheint eine Warnungsmeldung im Grundriss und ein Warnsymbol. Die Warnungsmeldung gibt eine Beschreibung der Warnung aus. Ungültige Werte werden automatisch auf mögliche Maximal- oder Minimal-Werte angepasst. Warnmeldung und Warnsymbol verschwinden, sobald die Parameterwerte korrigiert wurden.

Der Parameter „Installation notes“ steuert die Sichtbarkeit von Installationshinweisen in der Grundrissdarstellung.

Installationshinweise weisen auf Themen hin, die für Bestellung und Montage relevant sind.

Zum Beispiel, dass eine Stützenverlängerung verwendet wird oder im Falle einer Schieneninstallation die Schallentkopplung über den Einbau der Schienen erfolgt.

Über den Typenparameter „Language“ ist es möglich die Sprache der Warnungen und Hinweise zu ändern.

Warnungen und Hinweise

Text

Installation notes

Typeneigenschaften

Familie: nextVIT WC

Laden...

Typ: A31

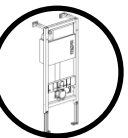
Duplizieren...

Umbenennen...

Typenparameter

Parameter	Wert	
Abhängigkeiten		
Vorgabe-Ansicht	0.0	
Text		
Language<Telefongeräte>	_ : Deutsch	

Zurück zur Übersicht





Mithilfe von Bauteillisten, kann eine Bestellliste zu den voreingestellten MEPA-Familien erstellt werden. Hierzu empfiehlt es sich, die gemeinsam genutzten Parameter der MEPA als Projektparameter hinzuzufügen.

Über diese Parameter können folgende Informationen abgerufen werden:

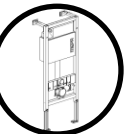
- Artikelnamen
- Artikelnummern
- Bestellmenge
- Artikelbeschreibungen
- Gewicht

<nextVIT Order list>

A	B	C
MEPA_Name	MEPA_ID	MEPA_Order Quant
nextVIT WC-Element Typ A31 Systembauhöhe 120	514105	1
nextVIT Waschtisch-Element Einlochbatterie Systembauhöhe 120	521016	1
nextVIT Waschtisch-Element Einlochbatterie Systembauhöhe 120 Möbelwaschtisch	521022	1
nextVIT Waschtisch-Element Einlochbatterie Systembauhöhe 120 Wasserzählerstreck	521027	1
nextVIT Waschtisch-Element Wandbatterie/Ausgussbecken Systembauhöhe 120	522002	2
nextVIT Waschtisch-Element Einloch-/Wandbatterie Systembauhöhe 120 Barrierefrei	524002	2
nextVIT Urinal-Element AP-Spülsystem Systembauhöhe 120 Elektronisch/Mechanisch	530002	1
nextVIT Urinal-Element UP-Spülsystem Systembauhöhe 120 Elektronisch/Mechanisch	532012	1
nextVIT Urinal-Element UP-Spülsystem K3 Systembauhöhe 120 Elektronisch	532013	1
nextVIT Stütze C-Schiene	541022	1
nextVIT Wandwinkel	541023	12
nextVIT Stützenverlängerung 480mm EC	546019	1
nextVIT Montagemodul Ständerleichtbau Waschtisch ELB	547009	1
nextVIT Stütz-/Stützklappgriff-Element	549016	1

Bauteilliste

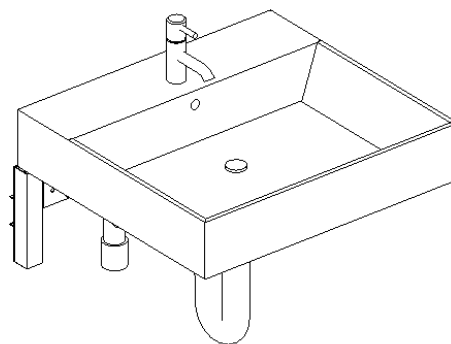
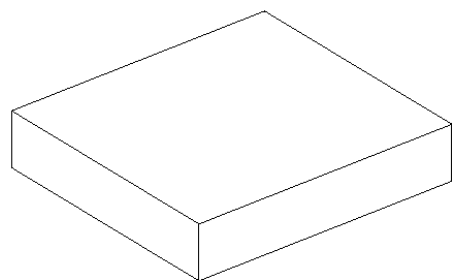
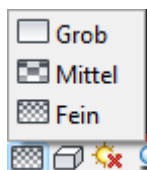
[Zurück zur Übersicht](#)





Der Feinheitsgrad der Geometrie (Level of Geometry) lässt sich über die Revit Funktion „Detailierungsgrad“ einstellen.

Level of Geometry



Detailierungsgrad

Grob

Mittel/Fein

[Zurück zur Übersicht](#)

